

ILLUSTRATIONS DES TYPES D'ENSEIGNES



Tous droits réservés ©2017 L'Association Canadienne de l'Enseigne

Toutes les 'Illustrations des types d'enseignes' sont la propriété exclusive de L'Association Canadienne de l'Enseigne

L'Association Canadienne de l'Enseigne

1 rue Yonge, bureau 1801

Toronto, ON, M5E 1W7

T: (905) 856-0000

F: (905) 856-0064

info@sac-ace.ca

www.sac-ace.ca

Dans le cadre d'un effort notable visant à sensibiliser l'industrie de l'enseigne et dans le but d'unir les utilisateurs d'enseignes, les législateurs et les fabricants d'enseignes, l'Association canadienne de l'enseigne est heureuse de présenter *Illustrations des types d'enseignes*, un document conçu pour répondre aux besoins des trois parties concernées.

L'Association canadienne de l'enseigne crée des documents sur des stratégies, des systèmes et des codes d'enseignes efficaces. Notre objectif est d'assister les communautés en facilitant le dialogue entre l'industrie de l'enseigne et les architectes, les urbanistes, les développeurs, les responsables du code, les propriétaires d'entreprises et les concepteurs afin de créer des villes plus navigables, des entreprises prospères, des espaces publics plus sûrs et des identités urbaines solides.

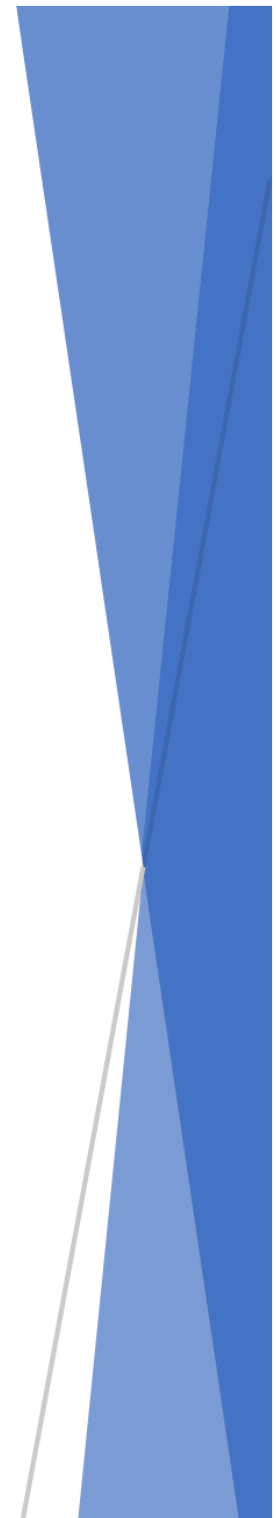
Il s'agit d'un document polyvalent destiné à être utilisé par les membres comme outil éducatif à la fois pour les régulateurs et les utilisateurs finaux.

L'Association canadienne de l'enseigne aimerait remercier David Atkinson de Five Star Permits, membre du comité des relations gouvernementales de l'ACE, pour la création des illustrations.

Table des matières

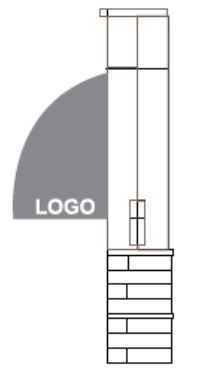
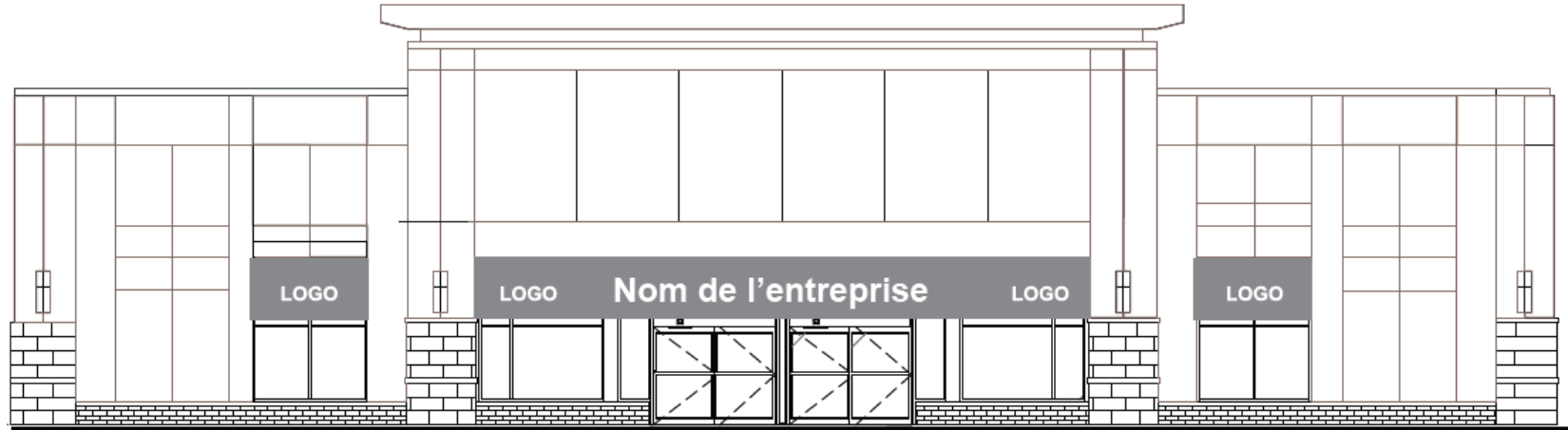
Enseignes de bâtiment	4
Bannière auvent.....	5
Auvent ballon, auvent rétractable, droit: métal ou tissus.....	5
Enseigne sous un auvent	6
Auvent droit métal ou tissus	7
Rétractable	8
Auvent ballon.....	9
Marquise	10
Sous une marquise, au-dessus d'une marquise, sur le devant d'une marquise	10
Sous une marquise.....	11
Au-dessus d'une marquise	12
Panneau à message variable	13
Lettres interchangeables manuellement, enseigne digitale/message électronique, enseigne numérique pleine matrice	13
Panneau d'enseigne/Affiche murale	14
Enseigne à lettres profilées, avec et sans boîtier pour panneau d'enseigne	14
Jeux de lettres profilées montées sur mansarde	15
Enseigne marquise	16
Enseigne marquise, marquise combinée, enseigne marquise en saillie	16
Enseigne sur parapet.....	17
Enseigne en saillie.....	18
Enseignes pylône	19
Enseignes pylône	20
Enseigne de type monument, autoportante à panneaux multiples, enseigne autoportante avec afficheur électronique, autoportante avec revêtement.....	20
Enseigne autoportante interchangeables	21
autoportante (ou pylône) avec lettres interchangeables manuellement, autoportante à message numérique	21
Enseigne paysagée	22
Enseigne paysagée	23
Enseignes temporaires	24
Enseignes temporaires	25
Poteau en "T", sur chevalet, enseigne portative avec panneau interchangeable	25
Habillage de véhicule	26
Habillage de véhicule.....	27
Lettrage d'enveloppe de véhicule, lettrage d'enveloppe de remorque	27
Enseigne gonflable	28
Revêtement et habillage de fenêtre	29
Revêtement et habillage de fenêtre.....	30
Notes	31

Enseignes de bâtiment

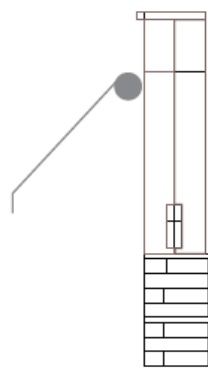


Bannière auvent

Auvent ballon, auvent rétractable, droit: métal ou tissus



Auvent ballon



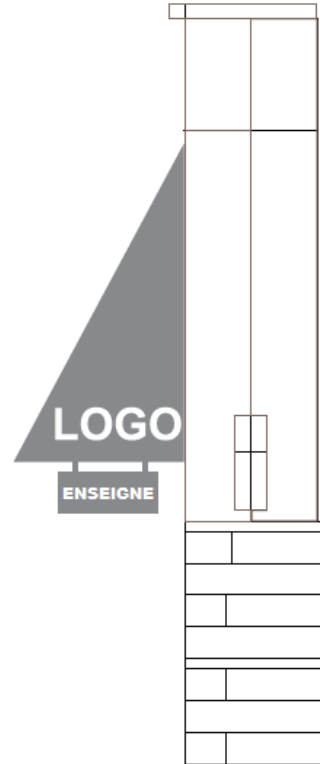
Auvent rétractable



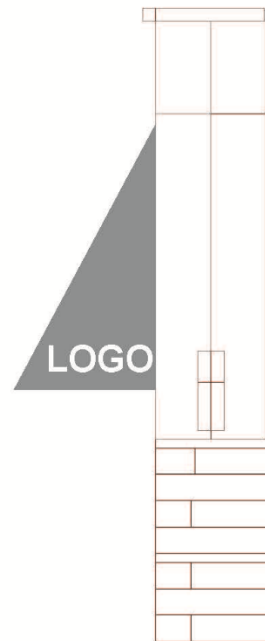
**Auvent droit:
métal ou tissus**



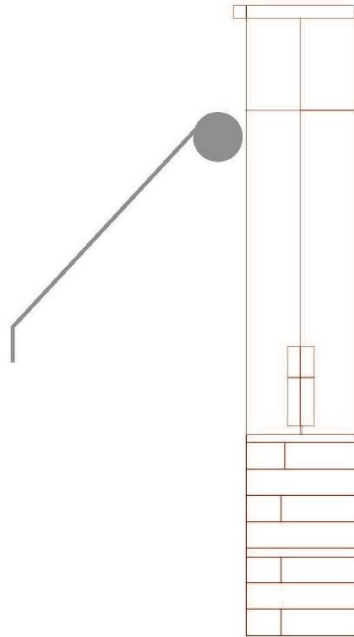
**Enseigne sous
un auvent**



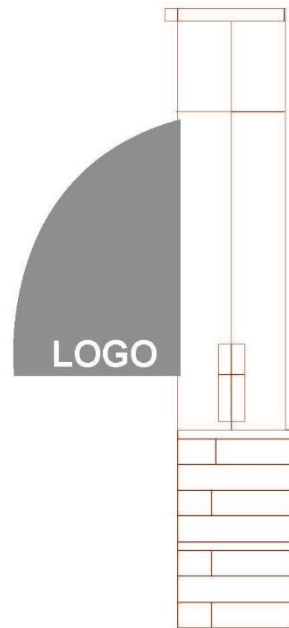
Auvent droit métal ou tissu



Rétractable

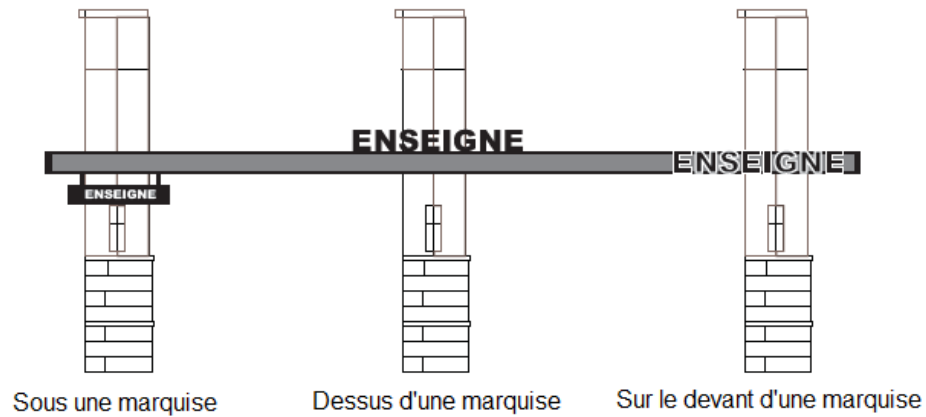


Auvent ballon

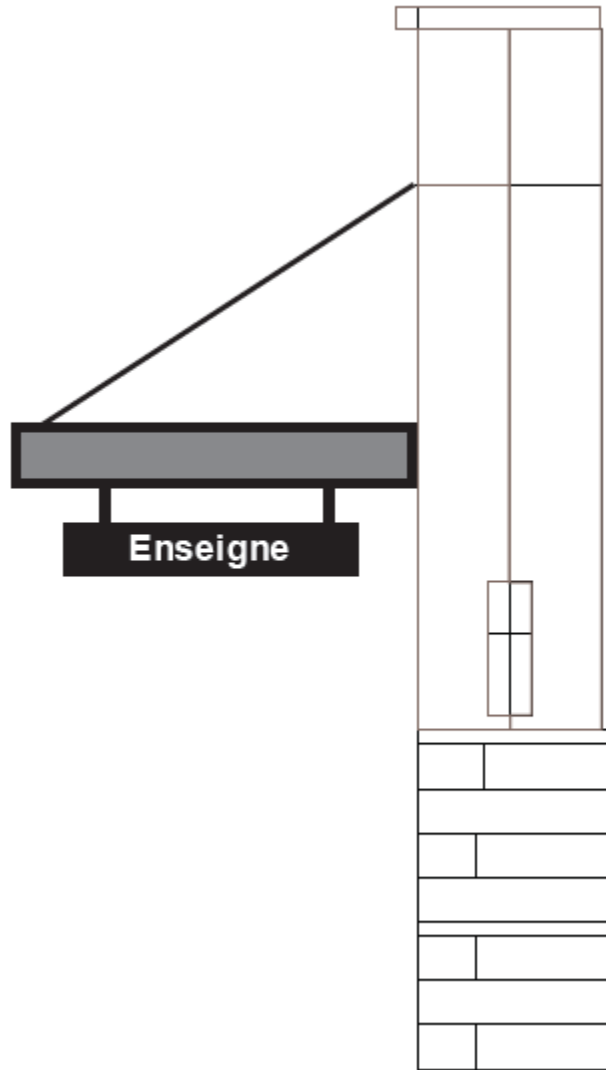


Marquise

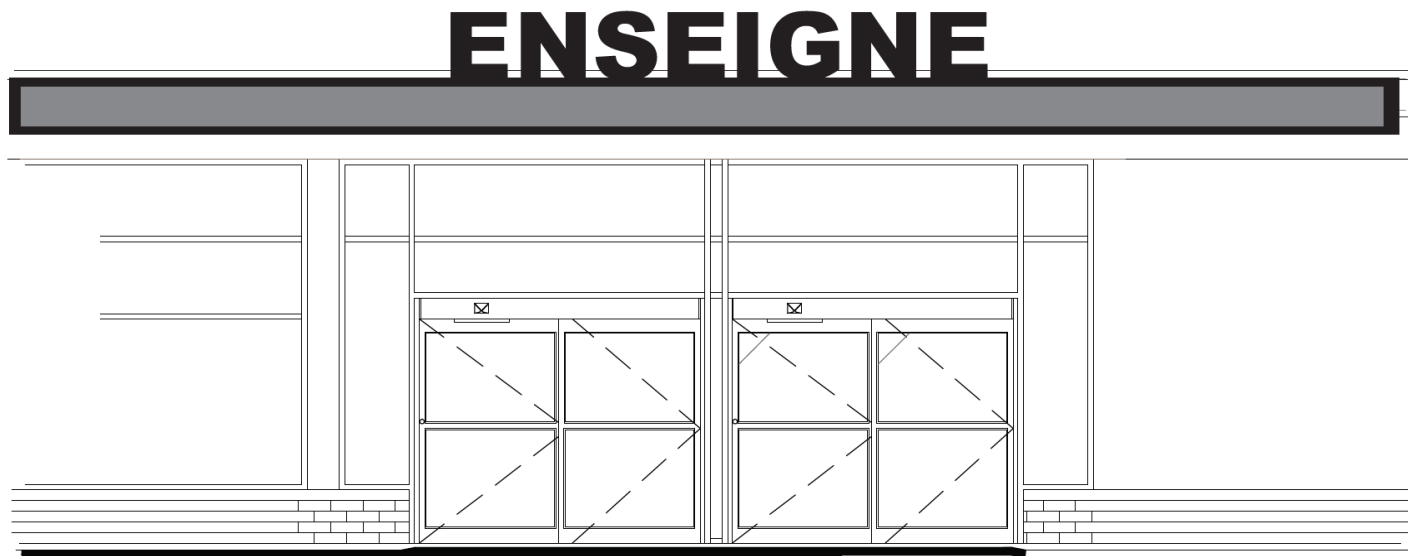
Sous une marquise, au-dessus d'une marquise, sur le devant d'une marquise



Sous une marquise

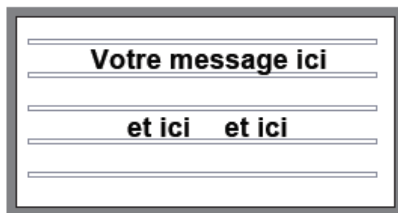


Au-dessus d'une marquise



Panneau à message variable

Lettres interchangeables manuellement, enseigne digitale/message électronique, enseigne numérique pleine matrice



Lettres interchangeables manuellement



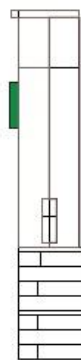
Enseigne digitale/message électronique



Enseigne numérique pleine matrice

Panneau d'enseigne/Affiche murale

Enseigne à lettres profilées, avec et sans boîtier pour panneau d'enseigne



Lettre profilée 5 po de profondeur

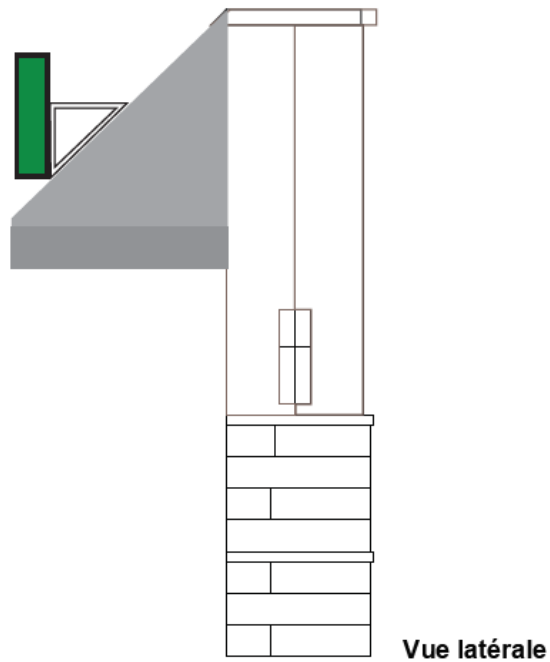


Boîtier lumineux 8 po de profondeur



Lettres profilées de 5 po de profondeur montées sur un boîtier-porteur de 2 po totalisant 7 po de projection

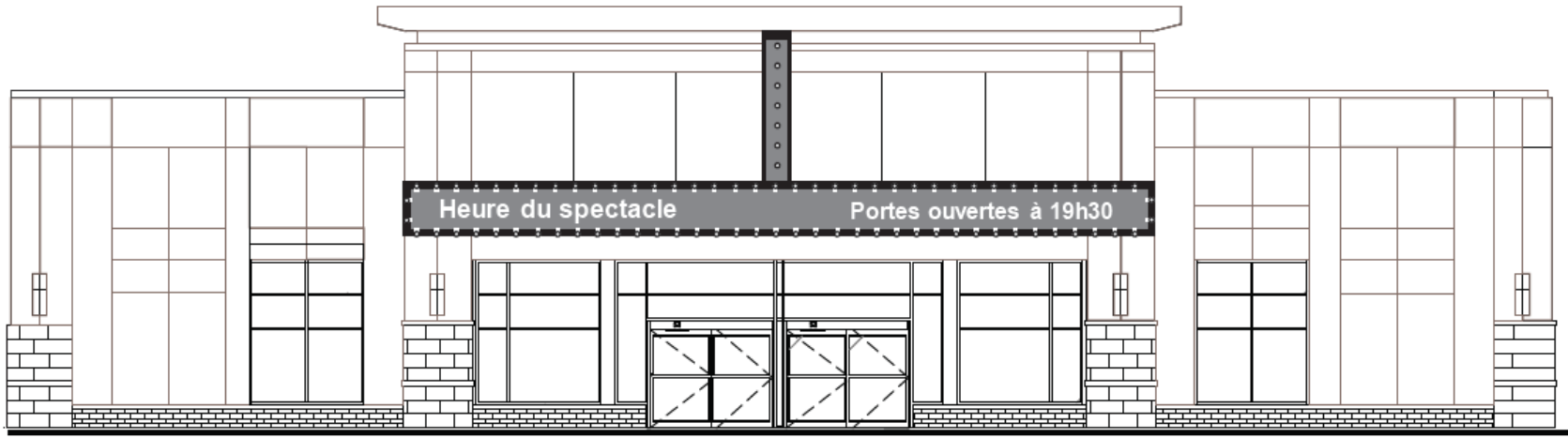
Jeux de lettres profilées montées sur mansarde



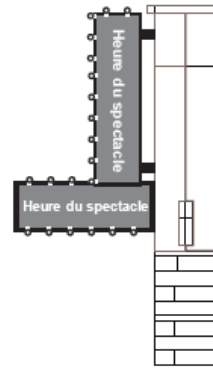
Tous droits réservés ©2017 L'Association Canadienne de l'Enseigne

Enseigne marquise

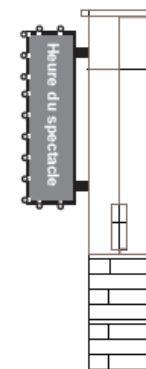
Enseigne marquise, marquise combinée, enseigne marquise en saillie



Enseigne marquise

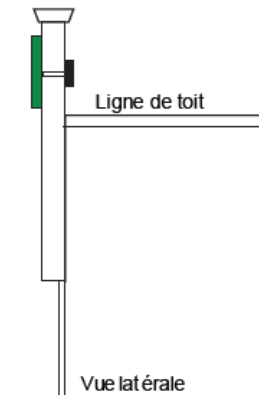
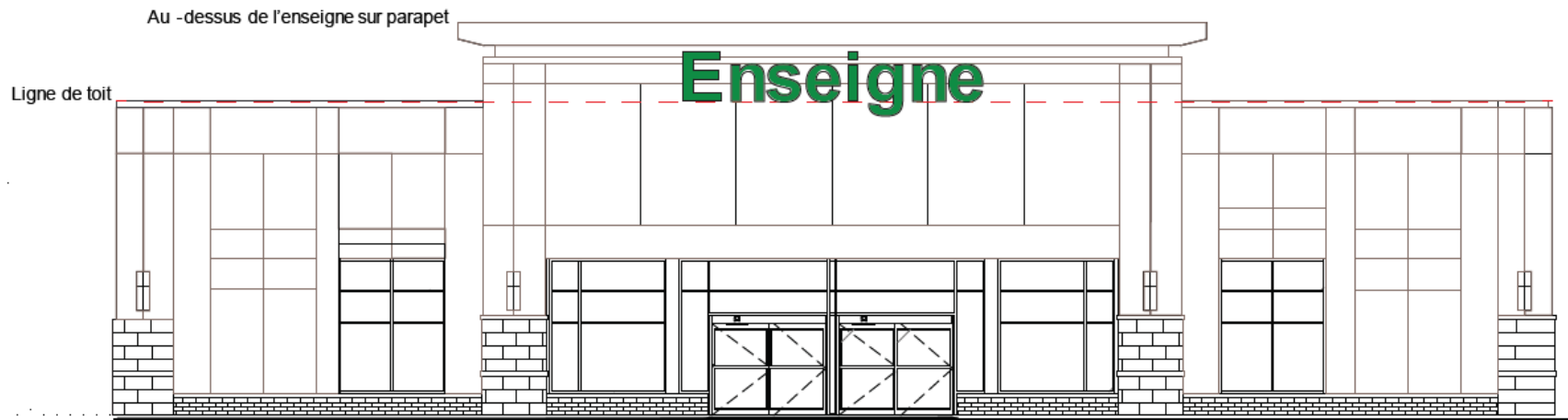


Marquise combinée

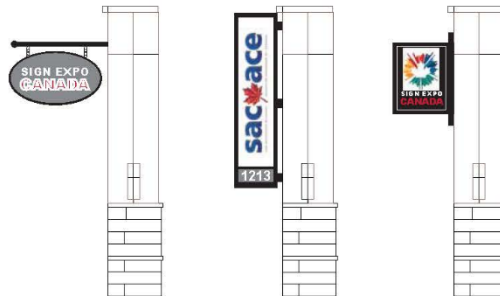


Enseigne marquise en saillie

Enseigne sur parapet

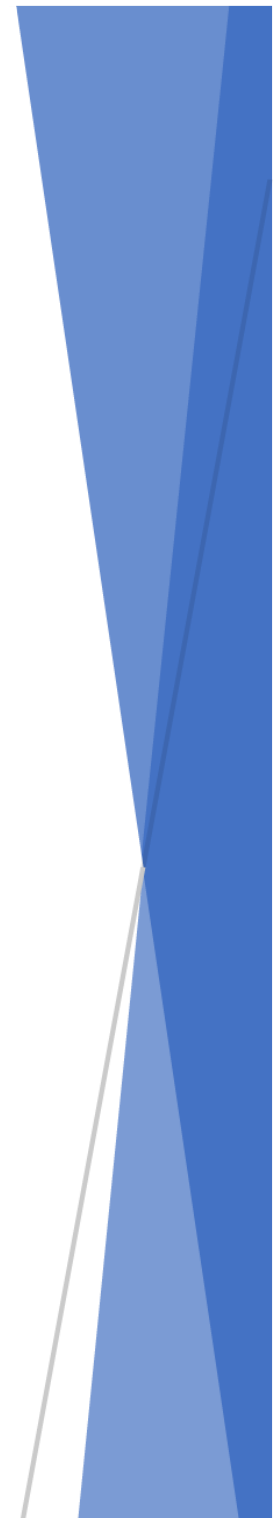


Enseigne en saillie



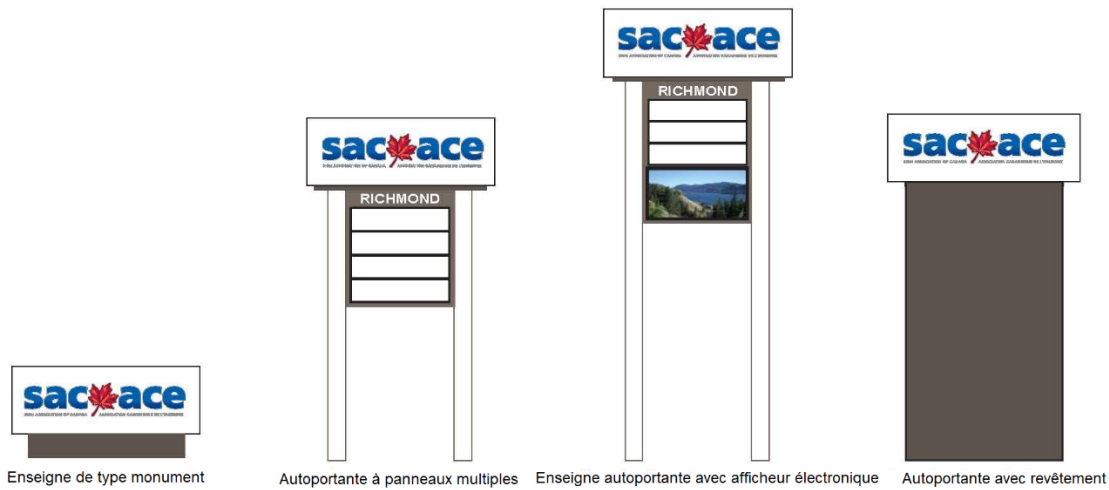
Enseigne en saillie

Enseignes pylône



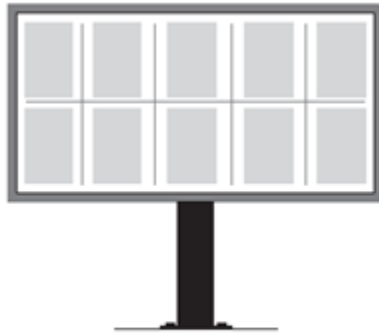
Enseignes pylône

Enseigne de type monument, autoportante à panneaux multiples, enseigne autoportante avec afficheur électronique, autoportante avec revêtement



Enseigne autoportante interchangeable

autoportante (ou pylône) avec lettres interchangeables manuellement, autoportante à message numérique



Autoportante pour menu



Autoportante (ou pylône) avec lettres interchangeables manuellement

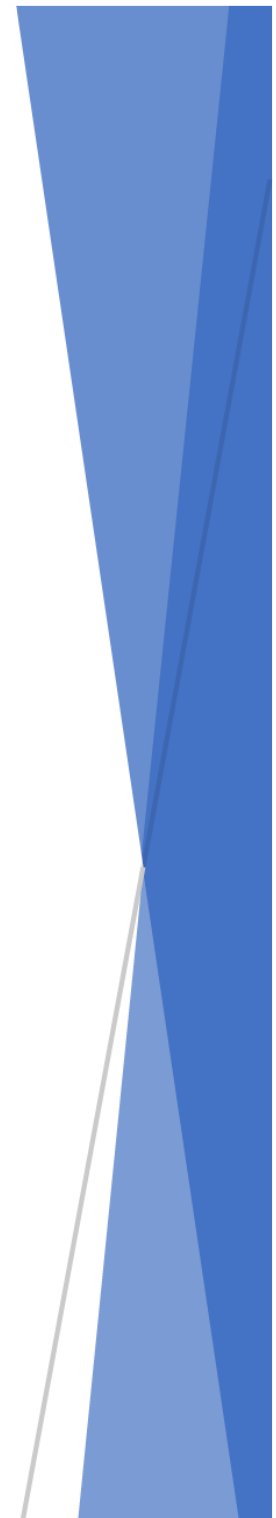


Autoportante à message numérique



Autoportante numérique

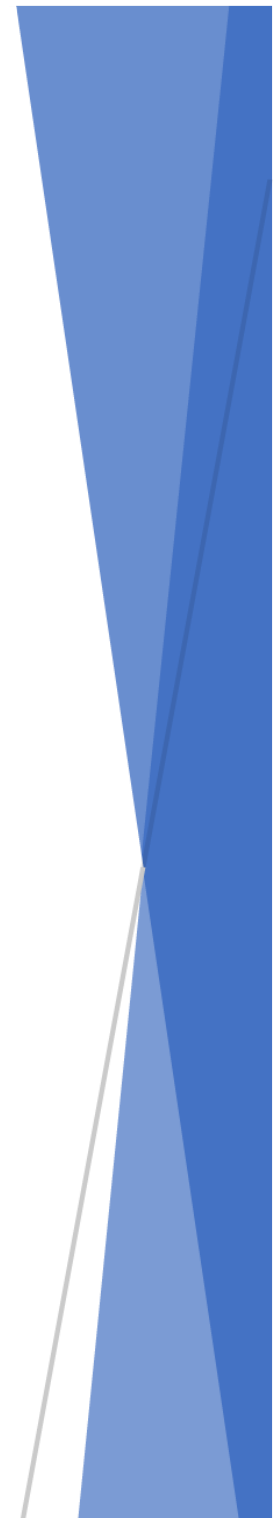
Enseigne paysagée



Enseigne paysagée



Enseignes temporaires



Enseignes temporaires

Poteau en "T", sur chevalet, enseigne portative avec panneau interchangeable



Poteau en « T »

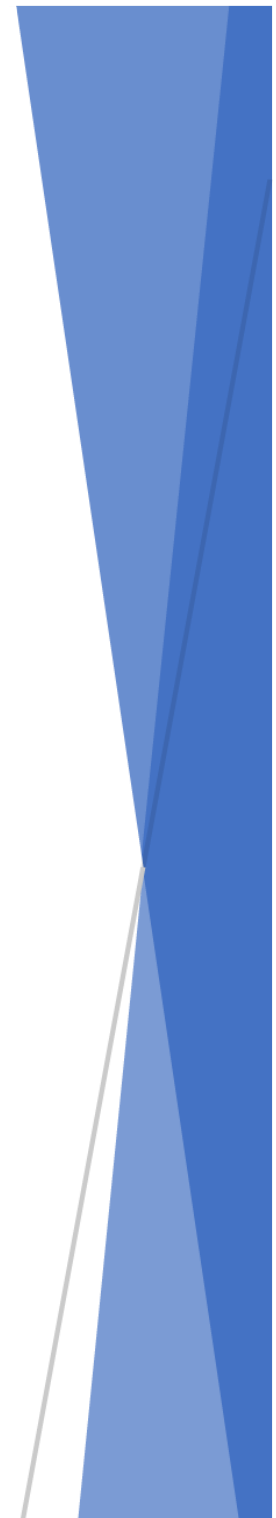


Poteau sur chevalet



Enseigne portative avec panneau interchangeable

Habillage de véhicule



Habillage de véhicule

Lettrage d'enveloppe de véhicule, lettrage d'enveloppe de remorque

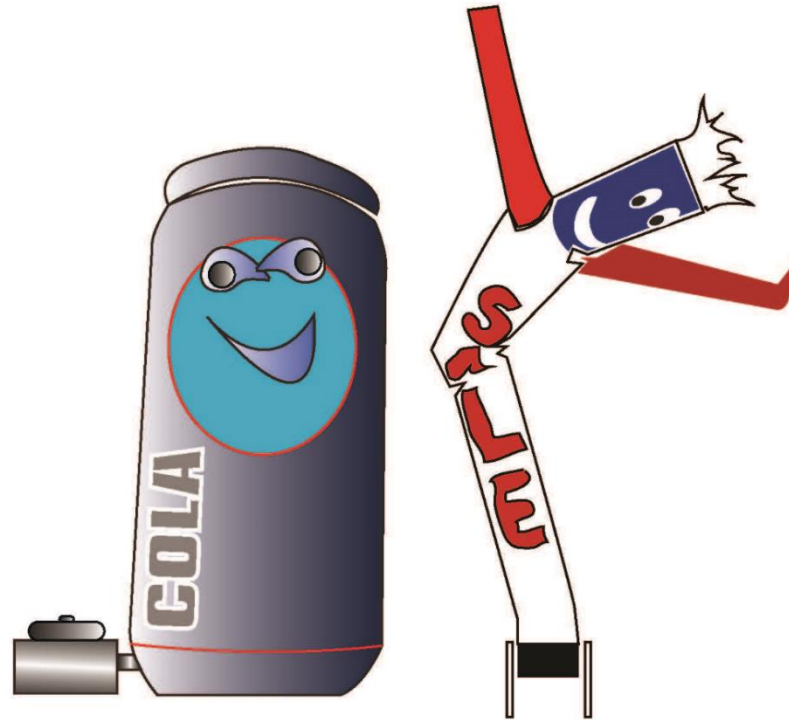


Lettrage d'enveloppe de véhicule



Lettrage d'enveloppe de remorque

Enseigne gonflable

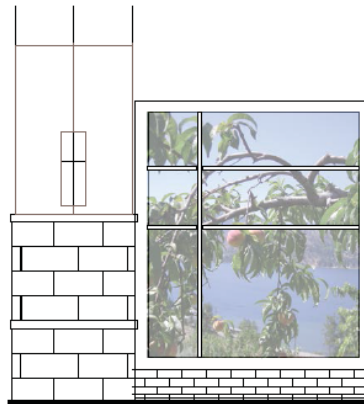


Revêtement et habillage de fenêtre

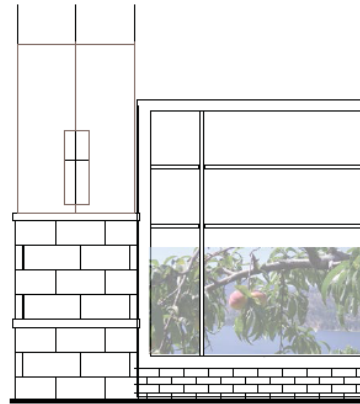
Revêtement et habillage de fenêtre

Revêtement et habillage de fenêtre

Note: Veuillez vérifier auprès de chaque municipalité la couverture maximale admissible de la fenêtre. De plus, confirmez si la zone de l'enseigne de la fenêtre est fondée sur chaque fenêtre ou panneau de fenêtre comme l'illustration.



Couverture: 100%



Couverture: 50%



Couverture: 25%



Couverture: 100%



Couverture: 50%



Couverture: 25%



1 rue Yonge, bureau 1801 Toronto, ON M5E 1W7 • 905-856-000 • info@sac-ace.ca

www.sac-ace.ca